

Duurzaam verwarmen
met Remeha.

Iedereen kan starten met duurzaam verwarmen.

Welke oplossing past bij jou?
Alle informatie over (hybride)
warmtepompen en cv-ketels
op een rij.



Kijk op remeha.nl/duurzaam-verwarmen

 remeha





Iedereen kan starten met duurzaam verwarmen.

Bij Remeha vinden we het belangrijk om de CO₂-uitstoot te verminderen. We leveren een bijdrage aan de uitvoer van het Klimaatakkoord en daarmee aan een duurzamere wereld.

We geloven niet in één oplossing. We zijn realistisch. Er zijn meerdere wegen die naar duurzaamheid leiden: onze energievoorziening moet een mix zijn waarin ruimte is voor verschillende energiedragers. We sluiten geen technologieën uit en stimuleren innovaties. Op die manier werken we samen aan een duurzame samenleving. Daarom kiezen we voor een mix van oplossingen, zodat er altijd een duurzame en besparende comfortoplossing is die past bij jouw situatie. Haalbaar en betaalbaar verduurzamen, ongeacht je woonsituatie.

Met bijna honderd jaar ervaring in het ontwikkelen van cv-ketels en meer dan 25 jaar ervaring in warmtepompen onderscheiden we ons door een enorme technische knowhow op het gebied van duurzame binnenklimaatoplossingen.

Binnen ons assortiment bieden wij een brede lijn (hybride) warmtepompen en cv-ketels. Daarmee biedt Remeha altijd een oplossing voor jouw vraag. Ongeacht of je woont in een jaren '30 woning of nieuwbouwwoning. Met dit assortiment maken we de belofte waar dat iedereen kan verduurzamen.



Product portfolio.

Remeha heeft een breed assortiment cv-ketels én warmtepompen. Als het om warmtepompen gaat bieden we hybride en volledig elektrische, lucht/water en water/water, meer en minder vermogen warmtepompen. Ook ons assortiment cv-ketels is gevarieerd. Daarmee biedt Remeha altijd een oplossing voor jouw vraag. Ongeacht of je woont in een jaren '30 woning of nieuwbouwwoning: ook jij kunt starten met verduurzamen.

Omdat er zoveel mogelijkheden, maar ook uiteenlopende persoonlijke (woon)situaties en wensen zijn, adviseren wij je om gebruik te maken van onze online Warmtewijzer voor een persoonlijk advies. Vervolgens laat je je informeren door een vakkundig installateur.



Cv-ketel

De zekere keuze met de GasLos Garantie

Hybride warmtepomp

Duurzame uitbreiding op de cv-ketel

Elektrische warmtepomp

100% elektrisch, vertrouwd comfort

RICHTLIJN BOUWJAAR	voor 2000	2000 - 2010	2010 - nu
TYPE BRANDSTOF	gas	gas / elektra	elektra
ISOLATIE	-	aanvullende isolatie mogelijk	aanvullende isolatie mogelijk
TYPE VERWARMING	radiatoren + vloer	radiatoren + vloer	vloer
VERWARMING VIA	cv-ketel	warmtepomp	warmtepomp
WARM WATER VIA	cv-ketel	cv-ketel	warmtepomp
SUBSIDIE	-	tot € 2.700,-	tot € 3.400,-
GASLOOS	-	✓	✓
ENERGIE BESPAREND	✓	✓	✓
RUIMTE BESPAREND	-	✓	-
ACTIEVE KOELING	-	✓	✓
KAN ZONDER BOILER	✓	✓	-
TEMPERATUUR AFGIFTE	hoog	gemiddeld	lager
MEEST GEKOZEN PRODUCT	Terra Ace	Elga Ace	Mercuria Ace



Het verschil tussen warmtepompen en cv-ketels.

Warmtepompen leveren, afhankelijk van de grootte (vermogen), een warmwatertemperatuur van maximaal 60 graden. De cv-ketel levert warm water tot wel 85 graden en kan dit ook behoorlijk snel.

Een warmtepomp heeft een aanlooptijd nodig voordat deze warmte levert en werkt het beste als de pomp langer en constant draait. Hierdoor is een warmtepomp het meest geschikt voor lage temperatuur afgiftesystemen. Denk daarbij aan vloer- of wandverwarming.

Is jouw woning nog niet uitgerust met een laag temperatuur afgiftesysteem? Dan is een hybride warmtepomp een goede oplossing.

Het verschil tussen een hybride en elektrische warmtepomp.

Een hybride warmtepomp gebruik je in combinatie met een cv-ketel. Bij een volledig elektrische warmtepomp is er geen ketel op gas meer nodig. Wel heb je hierbij ruimte nodig voor een boilervat voor warm water.

Is er geen ruimte voor een boilervat? Dat kan een reden zijn om te kiezen voor een hybride warmtepomp. Ook wanneer er geen laagtemperatuur verwarming aanwezig is of wanneer de woning niet goed warm te krijgen is met alleen laagtemperatuur verwarming is een hybride warmtepomp een goed alternatief. De cv-ketel springt dan alleen aan op de momenten dat het nodig is om de woning te verwarmen, dus als het echt koud is buiten. De rest van het jaar verwarmt de hybride warmtepomp het huis.

Een warmtepomp haalt warmte uit lucht, bodem of grondwater en zet dat om in een aangename temperatuur om jouw woning te verwarmen.



Voorbeeld Hybride installatie.

Het systeem bestaat uit:

- | | |
|------------------|---------------------------|
| 1 Een binnenunit | 3 De (bestaande) HR-ketel |
| 2 Een buitenunit | 4 Een thermostaat |



Voorbeeld Elektrische warmtepomp installatie.

Het systeem bestaat uit:

- | | |
|------------------|-------------------|
| 1 Een binnenunit | 3 Boilervat |
| 2 Een buitenunit | 4 Een thermostaat |

Het vertrouwde gevoel van een zuinige cv-ketel.

De cv-ketels van Remeha behoren al jaren tot de beste van Nederland. Dat vertaalt zich in een laag verbruik en tevreden gebruikers. Daarnaast biedt Remeha zekerheid. We bieden een heel breed assortiment cv-ketels. Al onze cv-ketels zijn geschikt voor duurzame oplossingen zoals bijplaatsing van een hybride warmtepomp of bijmenging van waterstof.

Met onze online Warmtewijzer vind je snel een nieuwe cv-ketel passend bij jouw woonsituatie.

Toekomstige maatregelen

In het streven naar verduurzaming wil de overheid vanaf 2026 verplichten om bij vervanging van een cv-installatie een hybride warmtepomp te installeren of te kiezen voor een volledig elektrische warmtepomp. Het is ook nu al een slimme keuze om een hybride warmtepomp aan je huidige of nieuwe cv-ketel toe te voegen.

Slim koppelen met duurzame technieken

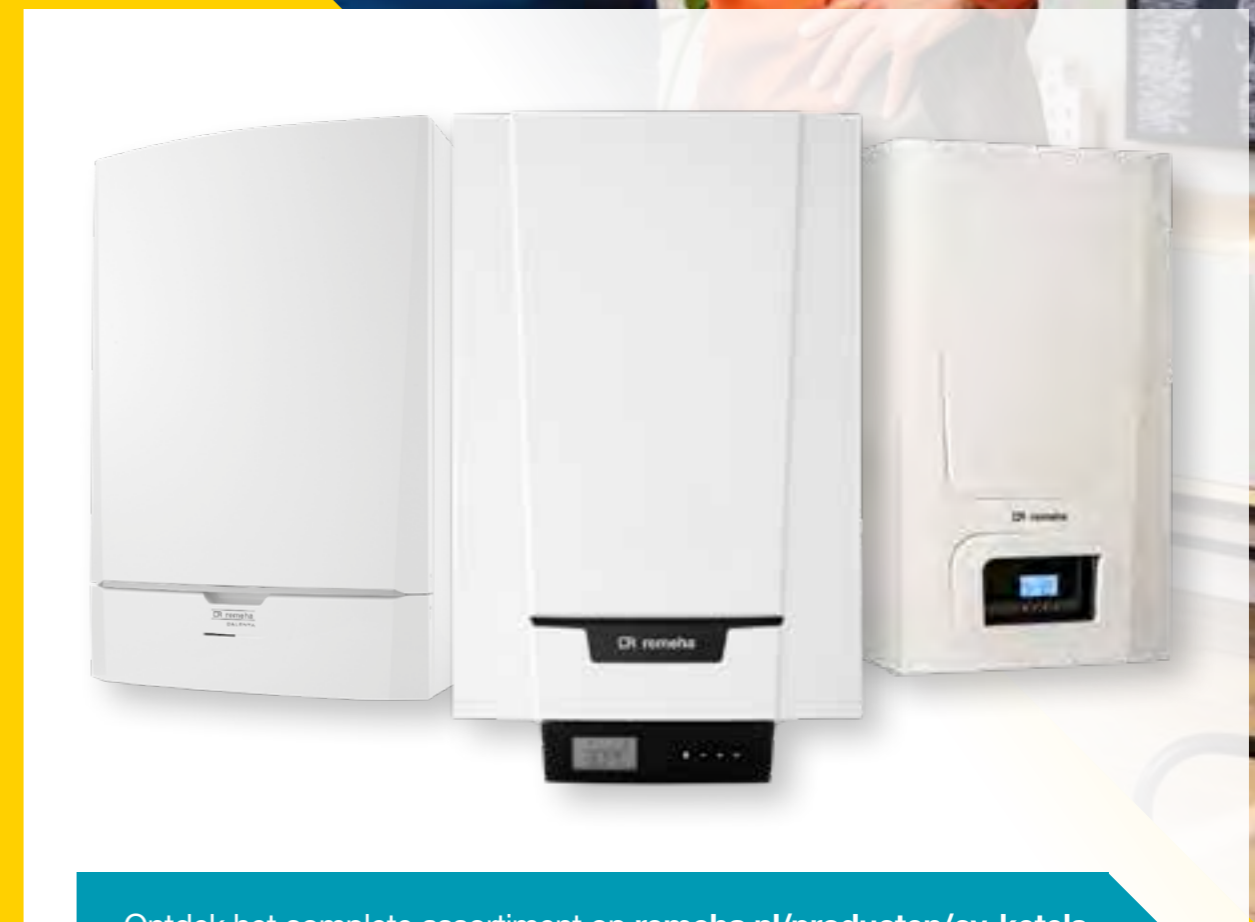
Alle Remeha cv-ketels zijn Hybrid Ready. Dat wil zeggen dat ze voorbereid zijn op koppeling met duurzame systemen zoals een zonneboiler of een hybride warmtepomp. Dat kan direct bij aanschaf, maar ook later nog zodat je stapsgewijs kan verduurzamen. Verduurzamen is niet alleen goed voor het milieu. Met een hybride warmtepomp bespaar je tot wel 70% op jouw gasverbruik.

GasLos Garantie - Zekerheid bij de aanschaf van een nieuwe cv-ketel

De manier waarop de energietransitie in Nederland vorm krijgt is volop in ontwikkeling. Dat levert onzekerheid op. Maak je nu de juiste keuze? En wat als je straks toch van het aardgas af moet? GasLos Garantie geeft je zekerheid zodat je nú kunt starten met verduurzamen. Moet je binnen 10 jaar toch van het aardgas af, dan krijg je een gegarandeerde korting op een nieuw, duurzaam systeem van Remeha dat past bij jouw woning.

Geschikt voor het bijmengen van waterstof

Toepassing van waterstof is ook één van de wegen die naar duurzaamheid leidt. De cv-ketels van Remeha zijn al geschikt gemaakt voor aardgas waaraan 20% waterstof is toegevoegd. Hiermee is je cv-ketel klaar voor een duurzame toekomst.



Ontdek het complete assortiment op remeha.nl/producten/cv-ketels

Hybride warmtepompen.

Een hybride warmtepomp is de snelste manier van verduurzamen. Je breidt namelijk je bestaande cv-installatie uit met een warmtepomp. Vanzelfsprekend verbrandt je cv-ketel gas, terwijl de warmtepomp warmte uit de buitenlucht benut. Bij een gecombineerde installatie zorgt de warmtepomp grotendeels voor verwarming van de woning en levert de cv-ketel het warme (kraan)water en eventuele bijverwarming bij lage buitentemperaturen.

Je bent daarmee niet volledig van het aardgas af, maar bespaart tot wel 70% op je gasverbruik zonder eerst ingrijpend te verbouwen. Met de extreem gestegen gasprijzen en het aanpassen van de salderingsregeling is een hybride warmtepomp een goed alternatief voor zonnepanelen. Óf een mooie uitbreiding als je al zonnepanelen hebt.

In elke woning met iedere cv-ketel te combineren

Hybride warmtepompen functioneren met iedere cv-ketel. Dat betekent dat je je huidige cv-installatie kunt uitbreiden met een hybride warmtepomp. Dat is een ideale manier om kosten te besparen en te verduurzamen. Investeren in een nieuwe cv-ketel hoeft pas op het moment dat je huidige ketel niet meer werkt.

Probleemloze installatie in één dag

Mensen zijn wel eens huiverig voor een flinke verbouwing. Dat is begrijpelijk. Als je daar tegenop ziet, hebben we goed nieuws: de installatie van een hybride warmtepomp vindt snel én zonder grote verbouwing plaats. De bestaande radiatoren hoeven namelijk niet te worden vervangen of verplaatst. De binneneenheid wordt naast de cv-ketel opgehangen en leidingwerk verbindt ze met elkaar. De buitenunit wordt verbonden met de binneneenheid. Jarenlang plezier, comfort en besparingen na een installatie van slechts één dag.

Bespaar tot 70% op je gasverbruik met de Elga Ace hybride warmtepomp.

De Elga Ace is dé hybride warmtepomp met de beste prijs/prestatieverhouding in de markt. Als enige in de markt stuurt de Elga Ace met OpenTherm aan, waardoor de cv-ketel nooit meer warmte produceert dan nodig is.



Ga naar remeha.nl/elga-ace

Elektrische warmtepompen.

Met een volledig elektrische warmtepomp ben je helemaal van het aardgas af. Zo'n warmtepomp doet hetzelfde als een cv-ketel. Hij verwarmt je huis en levert warm water zonder dat je aan comfort hoeft in te leveren.

De warmtepomp moet daarvoor wel goed passen bij je woonwensen en jouw huis. Met de Warmtewijzer ontdek je welke warmte bij jou past.

Daarom een elektrische warmtepomp van Remeha

- Al ruim 120.000 warmtepompen verkocht in Europa
- Een eigen Hybrid Hero installateursnetwerk
- ISDE-subsidie van maximaal € 3.450,-

Compleet aanbod.

Slim verduurzamen doe je met Remeha. Het assortiment volledig elektrische warmtepompen biedt je de mogelijkheid de warmtepomp te kiezen die het best bij je woning en wensen past.



Meer informatie: remeha.nl/producten/elektrische-warmtepompen



Heb ik voldoende ruimte in en om mijn huis?

Als je overweegt om een warmtepomp te plaatsen, kijk dan eerst of er voldoende ruimte is. Bij een nieuwbouwwoning is al in de ontwerpfase rekening gehouden met de installatie. Bij een bestaande woning is dat niet het geval en wordt de installatie meestal geplaatst op de plek van de cv-ketel.

Past een elektrische warmtepomp bij mijn woning?

De ideale uitgangspositie voor een elektrische warmtepomp is een nieuwbouwwoning, omdat isolatie, warmte-afgifte en ventilatie daar optimaal op elkaar zijn afgestemd. Maar ook voor een bestaande woning zijn er voldoende mogelijkheden. De mate waarin je woning geïsoleerd is en het soort afgiftesysteem (radiatoren of vloerverwarming) zijn daarbij bepalend voor het succes en het rendement van jouw installatie.

Heb je een oudere woning? Start dan met isoleren. Is vloerverwarming aanleggen lastig? Denk dan ook eens aan een warmtepomp gecombineerd met zonnepanelen. Blijkt dat een elektrische warmtepomp in jouw geval echt niet mogelijk is? Combineer jouw cv-ketel dan met een hybride warmtepomp. Je bespaart al gauw tot 70% op je gasverbruik.

Een 100% elektrische warmtepomp bestaat uit een binnenunit, een buitenunit en een voorraadvat voor warm water. Het voorraadvat zorgt ervoor dat de warmtepomp zo efficiënt mogelijk kan werken en er altijd voldoende warm water voorhanden is. Voor het plaatsen van de buitenunit zijn meerdere opties mogelijk. Op het dak, aan de muur of op de grond. Het benodigde leidingwerk, constructie van het dak en de bereikbaarheid voor onderhoud spelen een rol bij de plaatsing. Maar ook het geluid heeft invloed op de plaats van de buitenunit.



ISDE-subsidie maakt duurzaam nog aantrekkelijker.

De overheid stimuleert duurzame verwarming met de ISDE-subsidie. Deze subsidie moet binnen zes maanden na installatie worden aangevraagd.

Lees meer over de ISDE-subsidie op remeha.nl/isde

Subsidie aanvragen? Wij nemen het volledig uit handen.

Het aanvragen van subsidies kan ingewikkeld zijn. Dat begrijpen we. Wij kunnen je daarbij helpen. Wel subsidie aanvragen, maar niet al het zoekwerk? Maak dan gebruik van onze Subsidie Service en je betaalt slechts € 35,- (als alles geregeld is).

Vraag subsidie aan via remeha.nl/subsidie-service

Van € 85,-
Voor € 35,-
Achteraf betalen

Kies een gespecialiseerde installateur.

Een warmtepomp adviseren en installeren is maatwerk. Kies daarom een installateur die ervaring heeft met het installeren van warmtepompen. Om je te helpen bij de juiste keuze heeft Remeha een netwerk van Hybrid Heroes. Installateurs die extra getraind zijn in het adviseren en installeren van (hybride) warmtepompen. Kom makkelijk en snel in contact met een Hybrid Hero in jouw regio.

Vind een installateur op remeha.nl/locator



Nu met GasLos Garantie.

Met de Remeha GasLos Garantie maak je nu de juiste keuze en ben je klaar voor morgen. Word je binnen 10 jaar van overheidswege verplicht je huis gasloos te verwarmen en heb je een Remeha cv-ketel en/of hybride warmtepomp met GasLos Garantie? Meld je dan bij Remeha. Dankzij de GasLos Garantie kun je je cv-ketel inruilen en ontvang je een gegarandeerde korting tot wel € 1.000,- op een nieuw duurzaam systeem van Remeha dat past bij jouw woning.

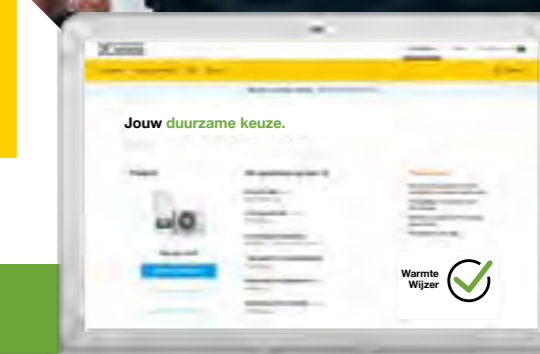
Ga naar remeha.nl/gaslos

Warmtewijzer.

Iedereen kan starten met duurzaam verwarmen. Ongeacht of je woont in een jaren '30 woning of nieuwbouwwoning. Maar waar begin je? Kies je voor een hybride warmtepomp, nieuwe cv-ketel of ga je voor gasloos wonen met een 100% elektrische warmtepomp? De Remeha Warmtewijzer helpt je daarbij op weg.

Met de Warmtewijzer krijg je binnen twee minuten persoonlijk advies over de beste duurzame optie voor jouw woning en woonsituatie. Inclusief alles wat je wilt weten over jouw besparing, terugverdientijd en mogelijke subsidies. Aan de hand van het gekozen advies kan er eenvoudig een offerte worden aangevraagd bij een Remeha installateur in de regio.

Ga naar remeha.nl/warmtewijzer





Over Remeha

Remeha is één van de toonaangevende merken binnen de BDR Thermea Group gericht op binnenklimaatoplossingen. Al sinds 1935 leveren we slimme en efficiënte oplossingen voor verwarming, koeling en warm water.

Met onze innovaties anticiperen we op de comfortwensen van vandaag en morgen en bieden we onze klanten efficiënt en duurzaam comfort. Een duurzaam binnenklimaat voor iedereen. Haalbaar en betaalbaar.

Remeha B.V.
Marchantstraat 55
7332 AZ Apeldoorn
P.O. Box 32
7300 AA Apeldoorn
T +31 (0)55 549 6969
E info@remeha.nl

remeha.nl

 **remeha**